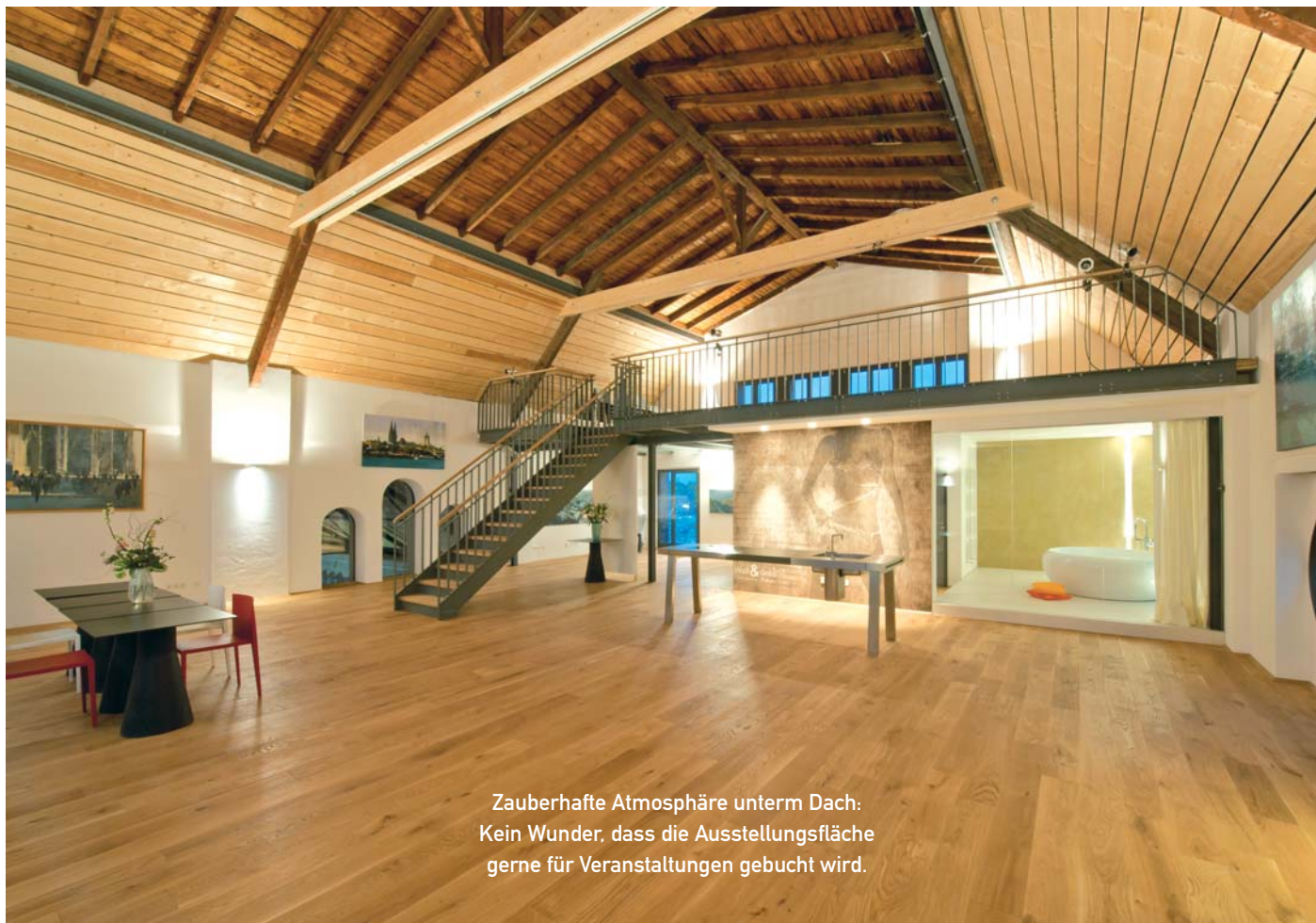


GARANTIERTE QUALITÄT

BEREITS 13 JAHRE BIETET ULTRAMARIN EXKLUSIVE BADEZIM-
MERLÖSUNGEN – SEIT 2012 PRÄSENTIEREN SICH DIE BAD-
AUSSTATTER AUF EINER RIESIGEN AUSSTELLUNGSFLÄCHE IN
KÖLN. DIESE WURDE JETZT MIT DEM BEST SHOWROOM
AWARD 2013 AUSGEZEICHNET.

Die wundervolle Vielfalt des
Bades wird in der Ausstellung
ultramarin in Köln gezeigt.
Bester Beweis: eine kunter-
bunte Kolibri-Wand.





Zauberhafte Atmosphäre unterm Dach:
Kein Wunder, dass die Ausstellungsfläche
gerne für Veranstaltungen gebucht wird.

Seit Januar 2012 bietet ultramarin in einer alten Industriehalle, dem Alten Gaswerk Köln, auf 600 Quadratmetern eine außergewöhnliche Produktschau zum Thema Badgestaltung und Private-Spa. Der denkmalgeschützte Komplex unterteilt sich dabei in drei Bereiche: Die eigentliche Halle mit 400 Quadratmetern Ausstellungsfläche bietet den Schwerpunkt des Showrooms. Zudem gibt es zwei Lofflächen mit 160 und 200 Quadratmetern Fläche. Im ersten Obergeschoss wird das Loft 1 als Anschauungsraum für Fliesen und Oberflächen und als Bemusterungs- und Collagenraum genutzt. Das Loft 2 kann als temporär nutzbare Fläche für Herstellerpräsentationen, Fotoshootings, Kunstausstellungen, Filmaufnahmen oder anderweitige Veranstaltungen gebucht werden. Das Basement mit 120 Quadratmetern wird Anfang 2014 zu einem Spa in Funktion ausgebaut, bei dem neben dem Thema Gesundheit im Bad ein Schwerpunkt die Digitalisierung des Bades sein wird. Darüber hinaus werden eine Terrasse von 80 Qua-

dratmetern und ein Garten von 150 Quadratmetern sowohl für die Präsentation von Außenmöblierung als auch für Events genutzt.

INDUSTRIAL-STYLE

Die Mischung aus puristischen Ausstellungsstücken mit haptischen Oberflächen, inszeniert durch modern gestaltete Einrichtungsvorschläge im Inneren der 12 Meter hohen Halle, lässt den Showroom dabei im angesagten Industrial Style erscheinen. Moderne Innenarchitektur trifft auf altes Mauerwerk. Eine Kombination, die zum Anschauen und Anfassen einlädt. Die jahrelange Suche nach einer angemessenen Location hat sich laut Geschäftsführer Stephan Krischer bereits bewährt: „Das außergewöhnliche Ambiente der alten Maschinenhalle und des spektakulären Lofts ist alleine schon ein Erlebnis – die schönen Exponate kommen hier richtig zur Geltung.“

GESTALTERISCHES KNOW-HOW

Der Fokus der Ausstellung liegt auf italienischem Design – ultramarin arbeitet mit den

führenden Herstellern für Bad, Fliese, Naturstein, Sauna und Dampfbad zusammen. Private Bauherren werden außerdem von Innenarchitekten, Designern und Ingenieuren fachkundig beraten. Dabei nehmen Krischer und sein Team nicht nur eine Vorauswahl für die Kunden vor, als Diplomingenieur mit Handwerksausbildung legt er auch größten Wert auf die handwerkliche Machbarkeit von Produkten in Kombination mit der Planung. Es findet ein Querdenken statt: Ungewöhnliche Kombinationen von Produkten und Anwendungen werden immer auf die einfache Umsetzbarkeit durch eigene, aber auch durch kundenseitige Handwerker getrimmt. Eine Zielsetzung ist sicher auch die Anfertigung nach Maß, was von ultramarin „Manufaktur“ genannt wird. So stehen ausgesuchte Hersteller zur Verfügung, um maßgeschneiderte Lösungen für Wannen, Möbelanlagen, Waschtische, Natursteinbecken oder Glasabtrennungen zu schaffen – ultramarin bietet also für jeden Wunsch individuelle und hoch exklusive Lösungen.



Geschichtsträchtiges Ambiente im alten Gaswerk in Köln: Auf rund 600 Quadratmetern Ausstellungsfläche werden exquisite Hersteller und exklusive Sonderlösungen präsentiert. Beratung inklusive.



Hier findet jeder das richtige Material: Im Loft 1 werden ausgesuchte Natursteine, Wand- und Bodenfliesen, Mosaiken aus Glas, Keramik, Holz, Mineralputz, gespachtelte Estriche und Mikrobeton sowie erlesene Holzböden präsentiert.